


Част от групата на  PIPE SYSTEM



Продукти,  
произведени от чугун

PIPE SYSTEM  
**TRADE** 



## **Продукти, произведени от чугун**

### **Немско качество, официално представителство за България**

- \*SML – Канализационни системи без фланци за сградно строителство
- \*KML – Канализационни системи без фланци за агресивни кухненски и лабораторни отпадни води
- \*TML - Чугунени канализационни системи без фланци за подземни инженерингови системи
- \*BML - Чугунени канализационни системи без фланци за мостови конструкции
- \*Съединители
- \*Фитинги

Независимо дали става въпрос за обикновена битова канализация в жилищна сграда (SML), лабораторна или промишлена кухненска канализация (KML), подземна връзка към канализация (TML) или дори мостова конструкция (BML), RSP и Пајп Систем / Пајп Систем Трейд предлагат подходяща канализационна система без фланци за всяка област на приложение.

С помощта на пълната гама тръби и фитинги с номинален диаметър от DN 40 до DN 400, както и съответните съединители, цялата канализационна система може да се изгради от един източник, а именно чугунените продукти на немската компания RSP.

Ние разработваме и предлагаме на клиентите си решения за приложения в нови области или със специални размери. Като консултант на търговци, архитекти, проектанти и строители, ние намираме правилното решение, което спестява време и ресурси още преди стартиране на строителния процес, като същевременно гарантира надеждности и устойчивост.

Всички продукти са сертифицирани съгласно последните стандарти DIN EN и технологията CE и удовлетворяват всички изисквания на тези стандарти.

Всички тръби и фитинги са произведени от чугун и ламелен графит. Специалните предимства на този материал са защитата от пожар и шум, якостта му на периферно налягане и опън, устойчивостта му на удар, както и ниският коефициент на разширение. Необходими са няколко точки на анкерирание за постигане на голяма стабилност. Системите се изграждат бързо, с ниски разходи.

Изключително гладката вътрешна повърхност осигурява висока скорост на потока и предотвратява образуването на отлагания и запушвания.

Непрекъснатият вътрешен и външен мониторинг по време на производството, експедицията, складирането и пускането в експлоатация в нашия собствен склад осигурява качеството да бъде постоянно на високо ниво.

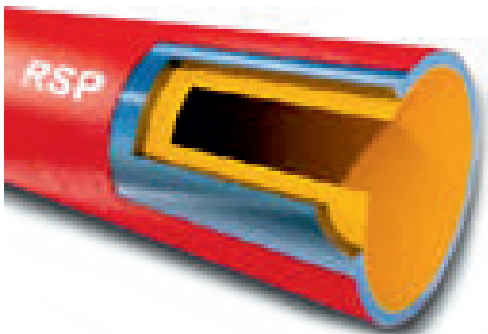
# SML

## Канализационни системи без фланци за сградно строителство

SML – класиката сред чугунените канализационни системи без фланец, произведена от RSP, включва асортимент от повече от 240 тръби и фитинги. От десетилетия SML имат широк диапазон на приложение. Могат да се използват при изграждането на инсталации в летищни сгради, офис и хотелски комплекси и дори в жилищни сгради. Тази система работи надеждно навсякъде с изключителни работни характеристики.

### Отлично качество

Тръбите и фитингите SML от RSP се характеризират с висококачествена повърхност с отлични гrenaжни параметри. Също така, системата е впечатляваща поради качеството на своите покрития (например качество съгласно RAL), което далеч превишава стандартните изисквания. Една от най-важните характеристики, а именно добротото поведение в случай на пожар, е тествана и сертифицирана за цялата RSP система от MFPA Лайпциг GmbH съгласно последните предписания на DIN EN 877/ A1, от Януари 2010 г.



- Вършно покритие от епоксидна смола с оптимизирани характеристики (приблизително 130  $\mu\text{m}$ ).
- Чугун с ламелен графит. Качество: GJL-150 (съгласно EN 1561).
- Висококачествено вършно покритие от епоксидна смола, което може да се боядисва (приблизително 80  $\mu\text{m}$ ).

# KML

## Канализационни системи без фланци за агресивни кухненски и лабораторни отпадни води

Горещите, мазните или агресивните отпадни води в болници, промишлени перални или лаборатории изискват повишена устойчивост на вършното покритие. Специалните изисквания се превръщат в решаващ фактор за разработката на системите KML на RSP. Съвместно с производителите на бои са разработени покривни материали, които точно да отговарят на изискванията в тази екстремна област на приложение. Изключителното качество на чугуна и получената гладка повърхност улесняват префектното сцепление между покривния материал и тръбите или фитингите.



- Вършно покритие от епоксидна смола със специално адаптирани характеристики (приблизително 250  $\mu\text{m}$ ).
- Чугун с ламелен графит. Качество: GJL-150 (съгласно EN 1561).
- Цинков слой (130  $\text{g}/\text{m}^2$ )
- Вършно покритие от епоксидна смола (приблизително 60  $\mu\text{m}$ ).



## TML

### Чугунени канализационни системи без фланци за подземни инженерингови системи

#### TML – информация за продукта

Програмата TML с повече от 40 части е специално предназначена за подземни инсталации съгласно стандарт DIN EN 877 и свързва сградни конструкции с канализационни системи. За тази система тръби на RSP са характерни здравината и високата защита срещу корозия.

#### Натоварвания с високо налягане

Поради голямата устойчивост на високо налягане при тази система няма проблеми дори при тежки натоварвания под пътища (спазвайте изискванията към фундаментите съгласно стандарт DIN EN 1610).

#### При агресивна околна среда

Висококачественото покритие на тръбите и фитингите от цинк и епоксидна смола осигурява най-добрата защита срещу корозия, дори и в агресивни почви. Благодарение на това програмата TML е подходящо решение, дори когато почвата има висока стойност на рН. Гладката, покрита с епоксидна смола вътрешна повърхност осигурява безпроблемно преминаване на потока. Като свързващи елементи обикновено се използват съединители от SVE или Inox. Освен това, при необходимост, те могат да се свързват с подходящи съединителни пръстени



- Вътрешно покритие от епоксидна смола със специално адаптирани характеристики (приблизително 130  $\mu\text{m}$ ).
- Чугун с ламелен графит.  
Качество: GJL-150 (съгласно EN 1561).
- Цинков слой (130  $\text{g}/\text{m}^2$ )
- Външно покритие от епоксидна смола (приблизително 60  $\mu\text{m}$  – 100  $\mu\text{m}$ ).

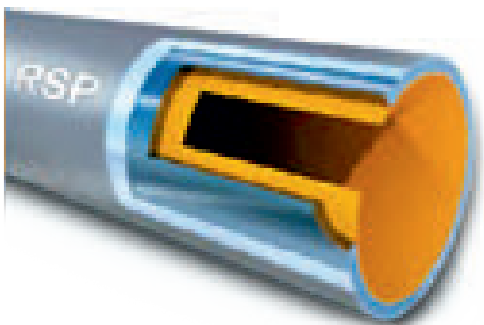
# BML

## Чугунени канализационни системи без фланци за мостови конструкции

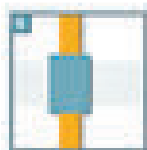
Изпитаната и надеждна чугунена канализационна система BML включва повече от 70 части и е конкретно предназначена за мостови конструкции. В момента това представлява най-широко разпространената канализационна система в Европа, използвана за пътни и железопътни мостове.

### Изключителна здравина

Тъй като механичната стабилност и защитата от корозия са основни изисквания, особено при сградното строителство, чугунът с разнообразни специални покрития е подходящ за приложение при изпълнение на мостови конструкции. Цинковото покритие на повърхността на тръбите и фитингите предотвратява въздействието на околните фактори. Системата без фланци съдържа обширна гама от фитинги, в следствие на което може да се прилага индивидуално и икономически изгодно при реализацията на строителни проекти.



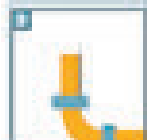
- Вътрешно покритие от епоксидна смола със специално адаптирани характеристики (приблизително 130  $\mu\text{m}$ ).
- Чугун с ламелен графит. Качество: GJL-150 (съгласно EN 1561).
- Цинков слой (приблизително 40  $\mu\text{m}$ )
- Завършващо покритие от епоксидна смола (приблизително 80  $\mu\text{m}$ ).



**Изоляция за пожарна безопасност**  
Съгласно съответните изисквания



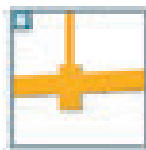
**DN 100/80**  
Входна тръба от канал, например от тоалетни (WC).



**DN 50**  
Изпускателна тръба от мивка или душ



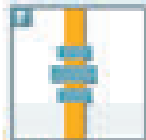
**Монтажен пръстен за напорна тръба**  
За подемна система със защита до максимум 10 bar.



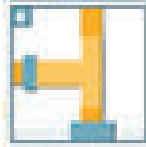
**Минимален наклон**  
от 0.5 % съгласно DIN EN 12056-2



**Стабилизиращо коляно**  
За намаляване на напрежението в изпускателната тръба



**Подпора на тръбния пакет**  
За стабилизиране на тръбопроводи в сгради до 5 етажа (започвайки от диаметър DN 100).

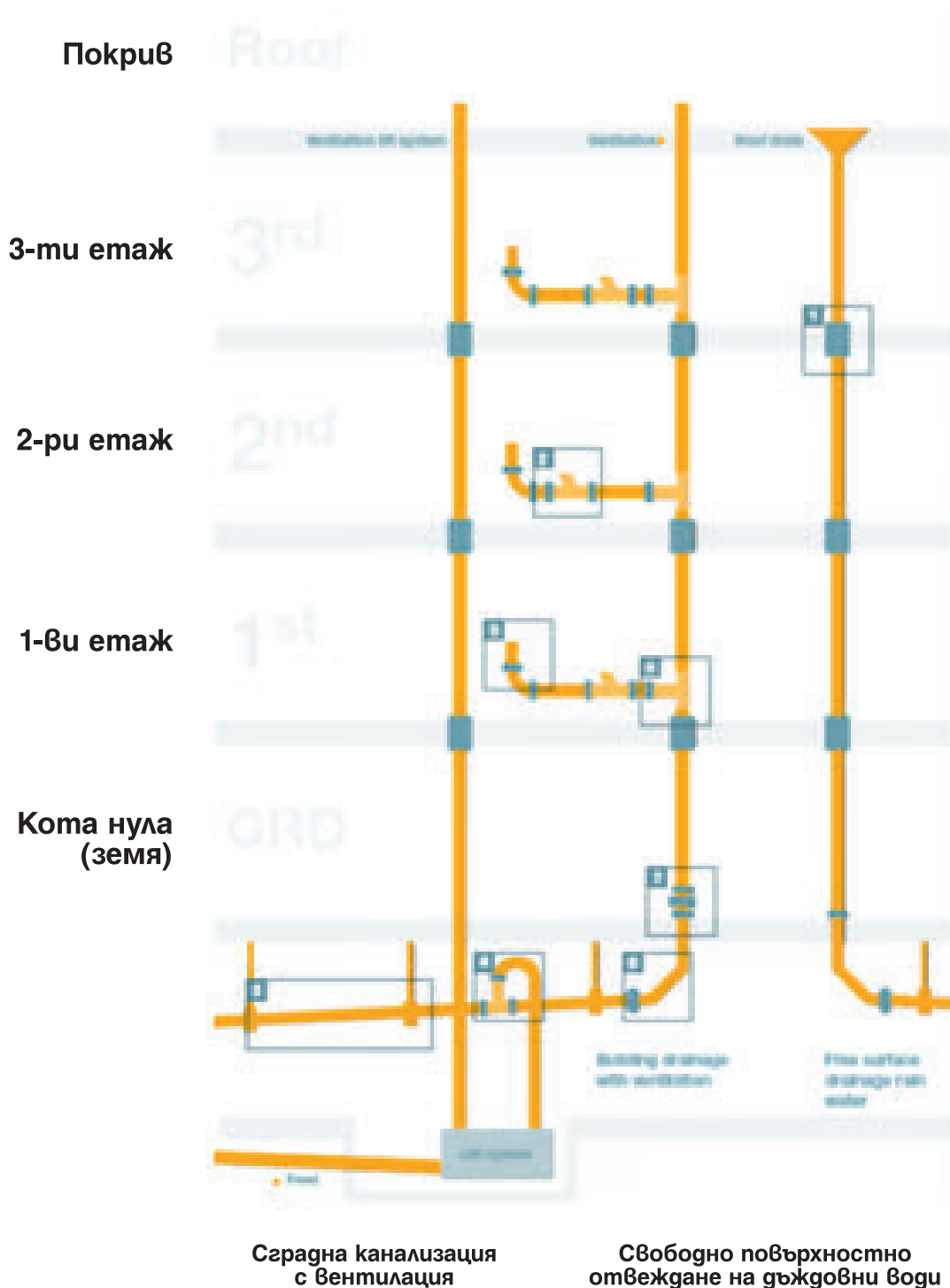


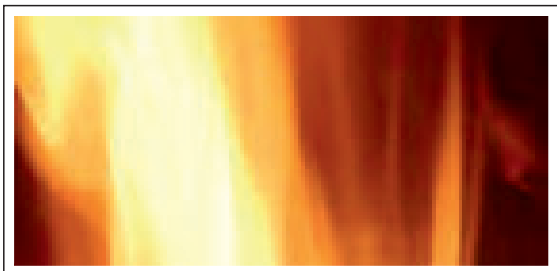
**Разклонение**  
Падаща вода в изпускателната тръба (започвайки от диаметър DN 100).

# Съединители

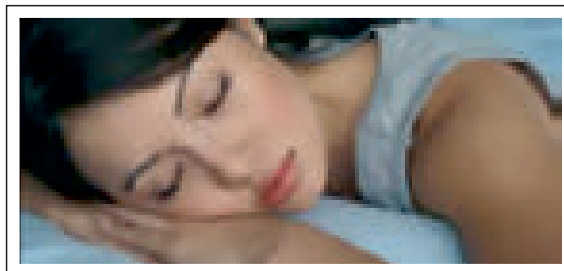
## Устойчиви и неустойчиви на разширение съединители за SML, KML, TML и BML

Съединителите се предлагат от следните материали: стабилизирана феритно-хромова стомана (1.4510/11), аустенитни хром-никелови стомани с различна якост (1.4301 или 1.4310) аустенитни хром-молибденови стомани (1.4571-инокс), в зависимост от различните изисквания на различните области на приложение.

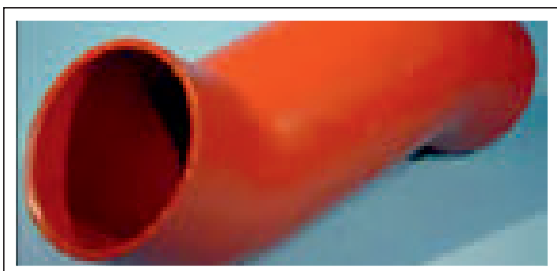




Чугунът е негорим, пожарът няма да се пренесе от етаж на етаж и от стая в стая. Токсичните газове и емисии могат да бъдат избегнати



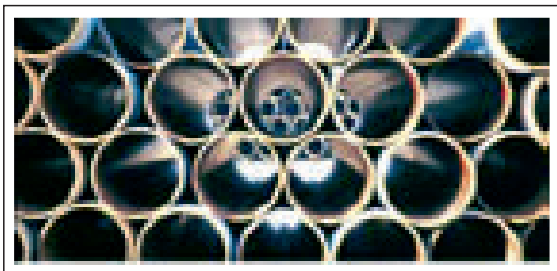
Канализационните системи в сградите са почти безшумни в резултат на добрите параметри на шумоизолиране



Перфектната обработка на повърхността осигурява безпроблемно преминаване на различни видове отпадни течности



Независимо колко сложни са изискванията, RSP и Пајп Систем имат решение



Богатите складови наличности и бързата обработка гарантират навременно, адекватно, персонално обслужване



Големите наличности от нашите стоки дават възможност за доставка "точно навреме".



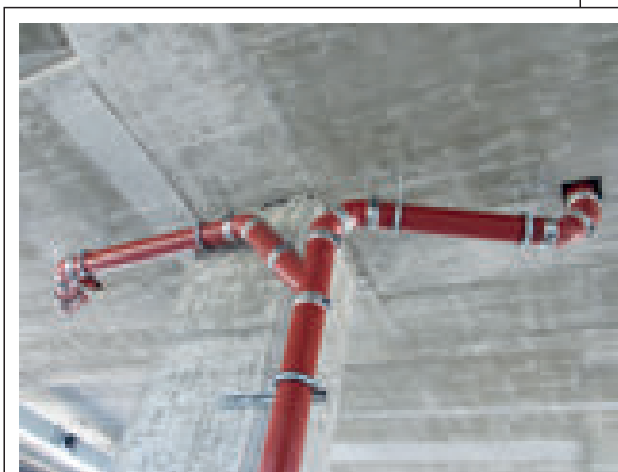


обект: Кепитъл Форт

обект: Сан Стефано Плаза



Изпълнени инсталации чугун



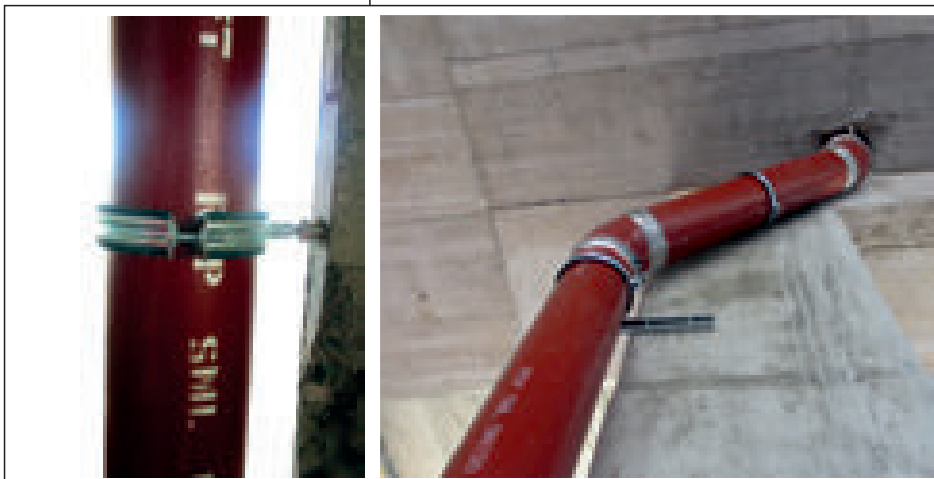


обект: Експо 2000  
Изпълнени инсталации чугун



обект: Сан Стефано Плаза  
Изпълнени инсталации чугун

обект: Кепитъл Форт  
Изпълнени инсталации чугун







**А:** София 1700,  
бул. „Симеоновско шосе“ 93 Б, ет.2  
**Т:** (02) 860 14 95  
**Ф:** (02) 860 14 96  
**Лице за контакт:** Пенчо Бояджиев,  
**Т:** +359 888 252 640  
**Е:** boyadjiev@pipesystem.bg  
**Е:** office@pstrade.bg

[www.pstrade.bg](http://www.pstrade.bg)